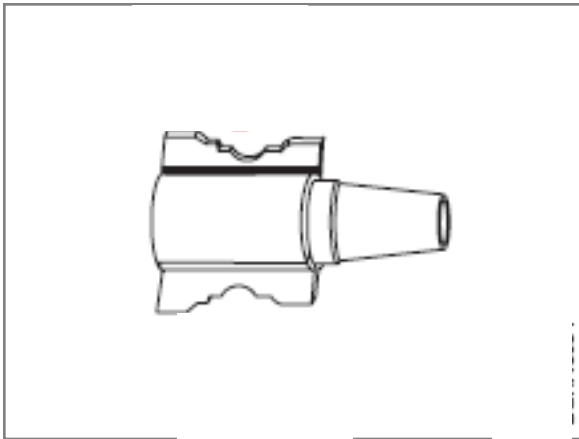


Strukturhobeln

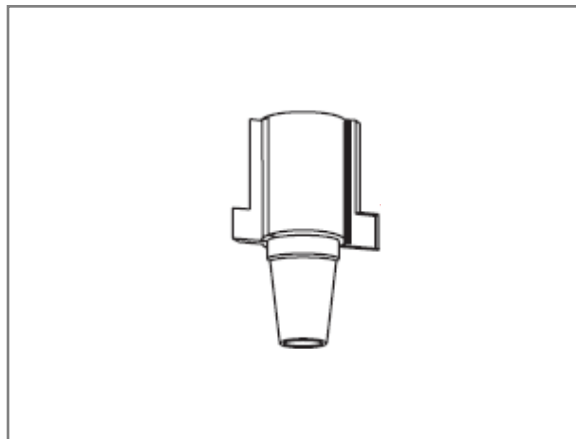


Grundlagen



Horizontal:

Das Strukturhobeln ist auf allen horizontalen (außer Abrichte) Spindeln möglich. Diese Spindeln können weiterhin für das normale Hobel und Profilieren eingesetzt werden.



Vertikal:

Das Strukturhobeln ist auf allen vertikal Spindeln möglich. Diese Spindeln können weiterhin für das normale Hobel und Profilieren eingesetzt werden.



Produktionsablauf:

Eine Strukturierung ist schon mit einer Spindel möglich. Je öfters dieser Produktionsschritt wiederholt wird, desto komplexer wird die Oberflächenstruktur.

Strukturhobeln



Unterschiedliche Strukturen durch reproduzierbare Parameter möglich



Strukturhobeln

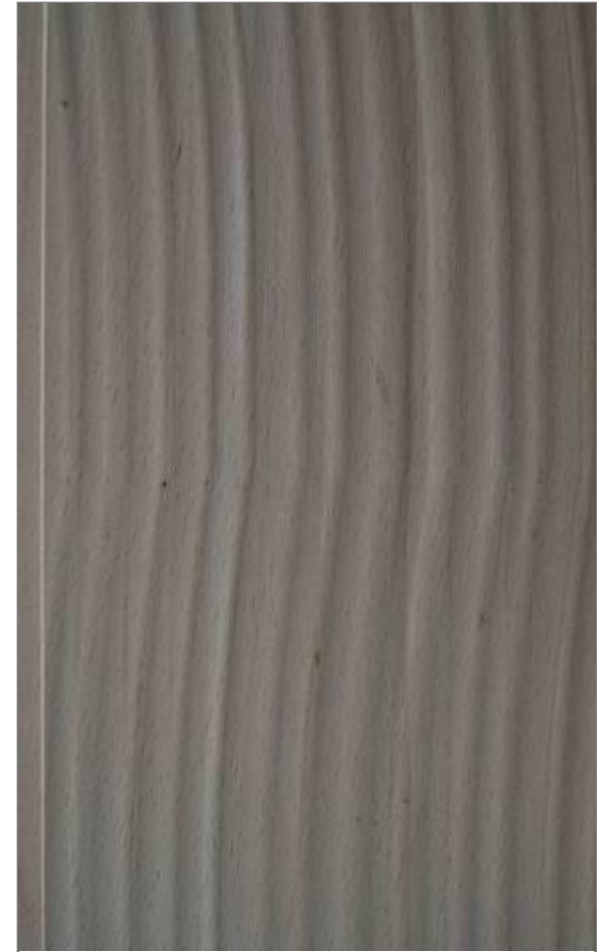
Unterschiedliche Strukturen durch reproduzierbare Parameter möglich



Strukturhobeln

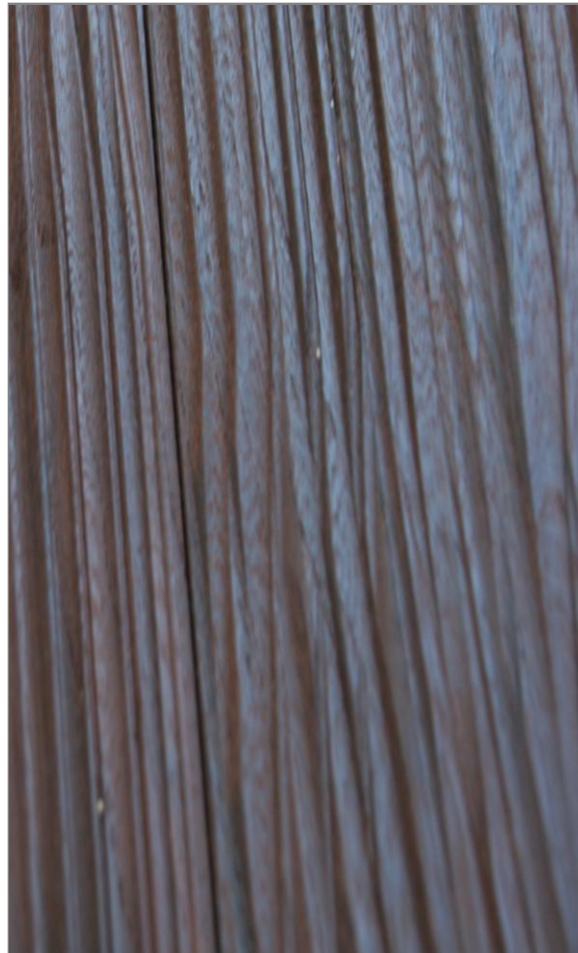


Unterschiedliche Strukturen durch reproduzierbare Parameter möglich

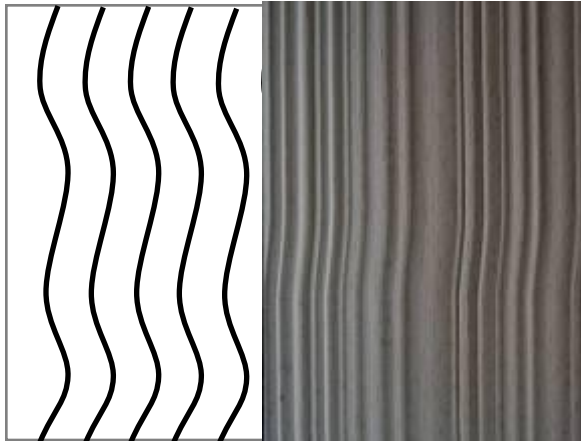


Strukturhobeln

Unterschiedliche Strukturen durch reproduzierbare Parameter möglich

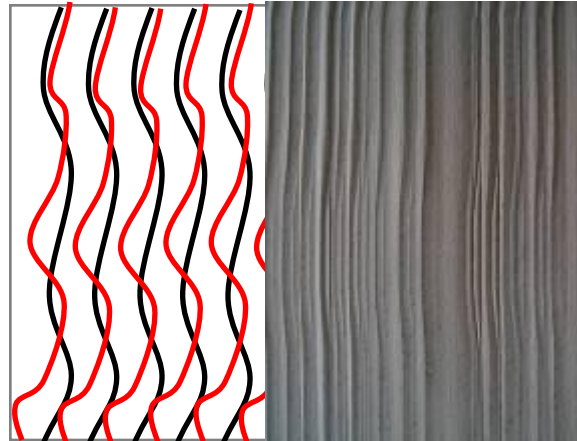


Steigerung der Strukturkomplexität



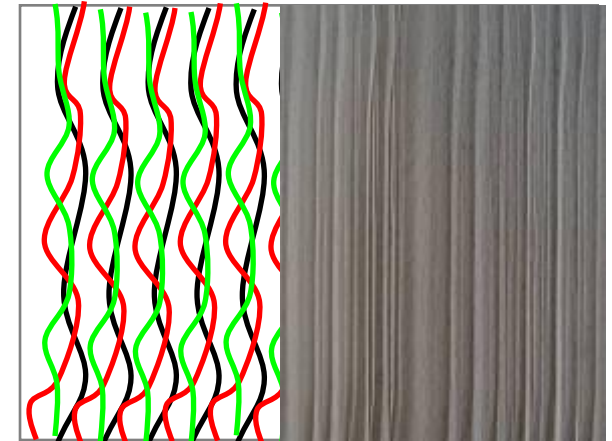
Erster Durchgang:

Gleichmäßige
Oberflächenstrukturierung



Zweiter Durchgang:

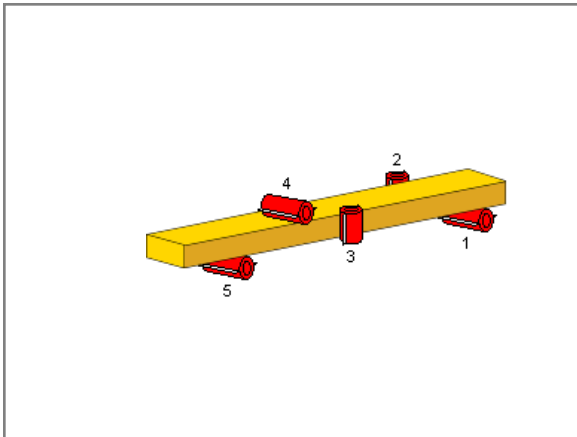
Komplexe
Oberflächenstrukturierung.



Dritter Durchgang:

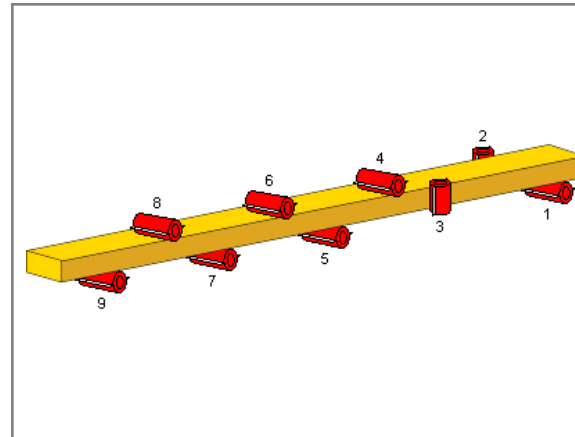
Sehr komplexe
Oberflächenstrukturierung

Baureihen:



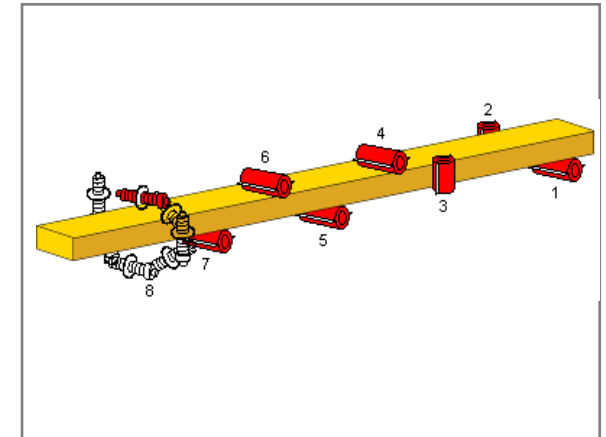
5 - Spindler:

Nach dem Dimensionshoblen können in einen zweiten bzw. dritten, vierten Durchgang die Werkstücke strukturiert werden. Ideal für kleine Betriebe und Losgrößen



9 - Spindler:

Komplettbearbeitung mit 9 Spindeln. Durch 3 Spindeln in Folge kann eine komplexe Oberflächenstruktur in einen Durchlauf erzeugt werden.



7 – Spindler + Uni:

Komplettbearbeitung mit 7 Spindeln + Uni. Die Uni kann zum strukturieren für oben und unten wahlweise eingesetzt werden.